

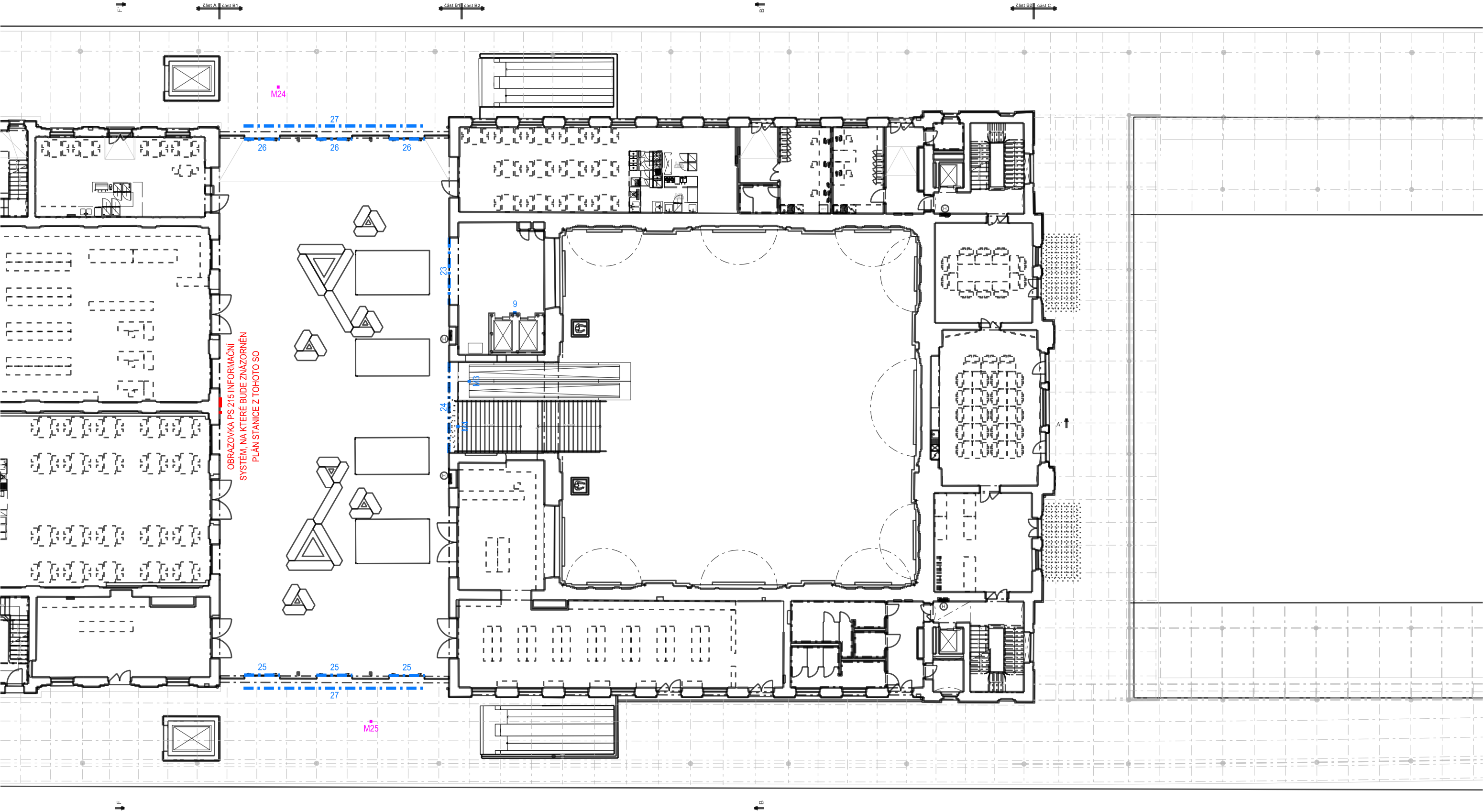
REKONSTRUKCE VÝPRAVNÍ BUDOVY V ŽST. PLZEŇ HL. N.

SITUACE - 1. NP

1:250

LEGENDA:

- NOVÝ STAV
- AKTUALIZACE FRÁZÍ OHM
- VYUŽITÍ PS 215 INFORMAČNÍ SYSTÉM



Číslo změny:	Obsah změny:	Datum změny:
01	-	-
02	-	-
03	-	-

Objednatel:	Správa železniční dopravní cesty, státní organizace Dlážděná 1003/7, 110 00 Praha 1
	Stavební správa západ Sokolovská 278/1955, 190 00 Praha 9

Zhotovitel: účastníci společnosti "SP+SEU_Plzeň hl. n."	 
---------------------------------------------------------	-------------------------------------------------------------------------------------------------------------------------------------------------------------------------

Správce:	SUDOP PRAHA a.s. Olšanská 1a, 130 80 Praha 3 tel.: +420 267 094 111 e-mail: praha@sudop.cz	Hlavní inženýr projektu: JAROSLAV SOUMAR
		Garant profese: -

Středisko: PROJEKTOVÉ STŘEDISKO PLZEŇ			
Vedoucí střediska:	Odpovědný projektant SO, IO, PS:	Vypracoval:	Kontroloval:
ING. OTA HELLER	ING. ONDŘEJ STEINER	ING. ONDŘEJ STEINER	JAROSLAV SOUMAR

Název akce: REKONSTRUKCE VÝPRAVNÍ BUDOVY V ŽST. PLZEŇ HL. N.	Číslo smlouvy: 18-144.230	
	Projektový stupeň: DSP	
Část: POZEMNÍ STAVEBNÍ OBJEKTY	Datum: 01/2020	
	Číslo části: D.2.2.3	
SO 203 - ORIENTAČNÍ SYSTÉM		
Název přílohy:	Měřítko: 1:250	Počet formátů: 3 x A4
	Číslo přílohy: 2.2	
	SITUACE - 1. NP	